

novaKANDIS

Kanalbetrieb



Wofür steht novaKANDIS Kanalbetrieb?

novaKANDIS steht für effizientes und modernes Kanalmanagement für Kommunen, Zweckverbände, Stadtwerke und die Entsorgungswirtschaft unter ArcGIS®.

Das Modul novaKANDIS Kanalbetrieb bildet die Grundlage eines Betriebsführungssystems. Es beruht auf dem umfangreichen und praxiserprobten KANDIS-Datenmodell mit allen Komponenten zum Aufbau eines Betriebsführungssystems. Es beinhaltet ebenso Workflow unterstützende Funktionen zur Abbildung der individuellen Geschäftsprozesse in der Software.

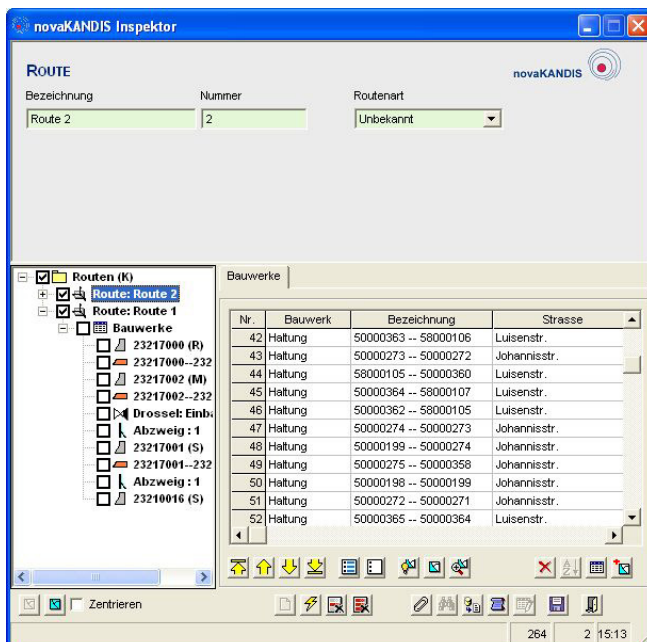
Abbildung betrieblicher Aufgaben

novaKANDIS Kanalbetrieb enthält einen eigenen Katalog mit betrieblichen Aufgaben wie Routinearbeiten, Bedarfsarbeiten und Sofortmaßnahmen etc. Die gesetzlichen Rahmenbedingungen werden dabei berücksichtigt. Betriebliche Aufgaben bilden die Grundlage der Planungen (Aufwände, Zyklen, etc.) und des Betriebstagebuches.

Hierbei richten sich die Ergebnisse nach der betrieblichen Aufgabe. So können Aufgaben wie Reinigung, Funktionsüberprüfung, etc. mit ihren spezifischen Eigenheiten dokumentiert werden.

Die Konfiguration der betrieblichen Aufgaben ist wesentliche Planungsgrundlage und Abbild der individuellen Geschäftsprozesse.

Netzstrukturierung zur Routenplanung



Routen als geordnete Menge von Schächten oder Haltungen sind wesentliche Strukturierungselemente in novaKANDIS. Sie bilden die Basis der Arbeitsvorbereitung; aus ihnen werden Einsatz- und Spülpläne erzeugt.

novaKANDIS bietet effiziente Werkzeuge zur Definition der Routen aus alphanumerisch oder aus graphisch definierten Objektmengen an.

Vielfältige Sortierwerkzeuge (nach Straßen, Spülplanreihenfolgen, Bauwerkstypen, ...) erlauben dem Anwender eine schnelle Vorsortierung, bevor die endgültige Abarbeitungsreihenfolge individuell gestaltet wird.

Die Möglichkeit der freien Namensgebung der Routen erlaubt es dem Anwender, eine aufgabenspezifische Netzstrukturierung vorzunehmen. Diese Strukturierung wird auch bei nachfolgenden Bestandsfortführungen berücksichtigt. Zum Beispiel wird die Auswirkung des Teilens einer Haltung beachtet.

Effiziente Maßnahmenplanung

Aufbauend auf den definierten Routen oder auf Einzelobjekten werden Maßnahmen für die betrieblichen Aufgaben erstellt. Zur Planung gehören hierbei auch die Festlegung von Zyklen für periodisch zu wiederholende Maßnahmen. Aber auch Sofortmaßnahmen oder Sanierungsmaßnahmen können als einmalig durchzuführende Arbeiten definiert und koordiniert werden.

Auftragsvergabe und -durchführung

Aktuell durchzuführende Maßnahmen werden in Aufträgen zusammengefasst. novaKANDIS bietet die notwendigen Hilfsmittel zur Erstellung der Auftragszettel. Eine Möglichkeit der Dokumentation liegt in der händischen Aufnahme der Ergebnisse auf Auftragszetteln oder Spülplänen. Effizienter ist die mobile, digitale Datenerfassung zum Beispiel über das auf Prozesse abgestimmte und optimierte System novaMOBIL.

Dokumentation mit Ziel

Die Ergebnisse werden nach der Durchführung der Arbeiten entweder in novaKANDIS erfasst oder über die Schnittstelle aus dem mobilen Erfassungssystem importiert. Hierbei erfolgt die Dokumentation der personen- oder arbeitsgruppenbezogenen Leistungen in sogenannten Leistungsberichten. Die fachlichen Ergebnisse werden in den entsprechenden Bereichen des Betriebstagebuches abgelegt. novaKANDIS Kanalbetrieb bietet hierzu eine „allgemeine Ergebnisklasse“, die nicht aufgabenspezifisch ist. Aufgabenspezifische Ergebnisklassen für die Reinigung, Funktionsüberprüfung etc. werden im Modul Kanalbetrieb pro bereitgestellt.

Bei jeglicher Erfassung bleibt jedoch das Ziel zu berücksichtigen, effizient und kostengünstig das Betriebstagebuch digital zu führen, um automatisiert die erforderlichen Berichte erstellen zu können. Ein weiteres wichtiges Ziel ist es, aus der Auswertung der Ergebnisse Kennzahlen für die Optimierung betrieblicher Abläufe zu erhalten, um zum Beispiel die turnusmäßige Reinigung durch eine bedarfsorientierte ersetzen zu können.

Themenpläne und Auswertungen

Im Lieferumfang von novaKANDIS sind bereits vorkonfigurierte thematische Auswertungen enthalten. Weitere thematische Auswertungen sind unter ArcGIS leicht zu definieren.

Standardreports werden in novaKANDIS in Form von vordefinierten Listen- und Datenblattausgaben angeboten und können leicht verändert oder erweitert werden.

Ressourcenplanung in Kanalbetrieb pro

Zusätzlich bietet das Modul Kanalbetrieb pro unterstützende Funktionen zur Ressourcenplanung.