

# novaKANDIS Gewässer

## Wofür steht novaKANDIS Gewässer?

novaKANDIS steht für effizientes und modernes Kanalmanagement für Kommunen, Zweckverbände, Stadtwerke und die Entsorgungswirtschaft unter ArcGIS®.

Das Modul Gewässer rundet den Anwendungsbereich der KANDIS-Produktfamilie auf die zu unterhaltenden Objekte der Vorflut ab und bildet zusammen mit dem Modul novaKANDIS Basis die Grundlage für die Erfassung und Verwaltung der Daten zu Gewässern. Dies betrifft sowohl bauliche Einrichtungen als auch rechtliche Belange, wie Randstreifen.

Hier vereinen sich die Stärken des GIS mit den fachlich optimierten Funktionen von novaKANDIS. So kann die Dokumentation der Gewässerobjekte die Basis für eine Planung und Dokumentation der betrieblichen Maßnahmen von der Pflege der Objekte bis hin zur Mahd und Begehungen bilden.

## Gewässernetz

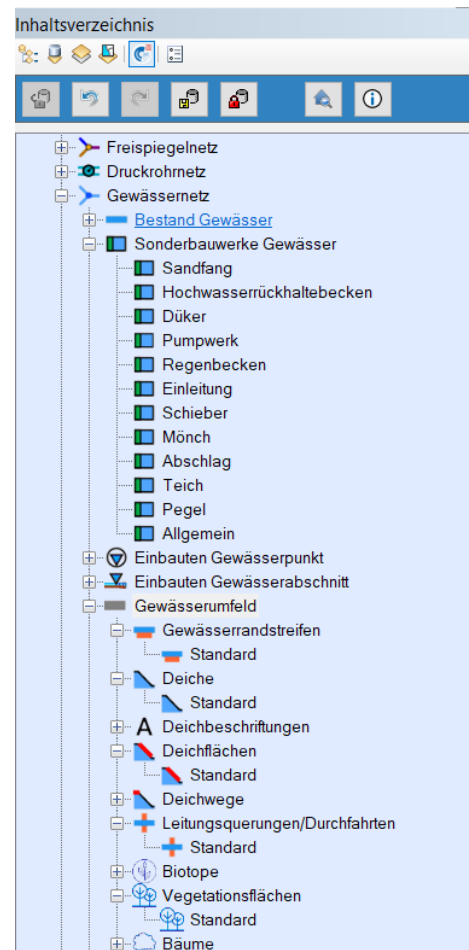
Die Gewässerabschnitte und -punkte sind ins KANDIS Netzwerk eingebunden. Das übergreifende Knoten-Kanten-Modell ermöglicht gleichartige Prozesse sowie eine homogene Abbildung von verrohrten Abschnitten und offenen Abwasserkanälen.

Ergänzt werden die Netzdaten durch zahlreiche Einbauten (Fischtrappe, Schutzgitter, Durchlass, ...) und Sonderbauwerke (Mönch, Abschlag, Teich, Rückhaltebecken etc.).

Ein besonderer Vorteil des übergreifenden Netzes ist die Möglichkeit der Netzverfolgung vom Hausanschluss oder Straßeneinlauf bis zum Gewässer. Einleiter von Schadstoffen können so schneller ermittelt und Gefahren für das Gewässer besser gebannt werden.

## Gewässerumfeld

Neben den Netzdaten umfasst das Datenmodell auch die Daten des Gewässerumfeldes. Dies können physikalisch existierende Objekte sein (Deiche, Verteidigungswege, Bäume, ...) oder auch rechtlich oder betrieblich abgegrenzte Gebiete (Biotope, Gewässerrandstreifen, Vegetationsflächen, ...).



Die Inhalte des Moduls im Überblick.

Das Modul Gewässer ist Grundlage für viele Prozesse und Systemintegrationen, z.B.

- Gewässerunterhaltung
- Starkregen und Überflutungskarten
- KANDIS Apps: Gewässerschau, Auslaufkontrolle, Auskunft, u.v.m.
- ERP-Kopplung
- DMS-Kopplung

## Gewässerunterhaltung

Durch die Integration der Module Gewässer und Betriebsführung zur Planung und Dokumentation der Unterhaltung rundet sich der Anwendungsbereich ab. Die Betriebsführung ist übergreifend einsetzbar.

Spülungen oder optische Inspektionen der verrohrten Gewässerstrecken können analog zum Kanalnetz dokumentiert werden. Für spezielle Aufgaben wie die Gewässerbegehung oder Mahd stehen entsprechende Ergebnisklassen zur Verfügung. Auch die Koordination von regelmäßigen oder nach Starkregen notwendigen Auslaufkontrollen ist bedacht.

## KANDIS App

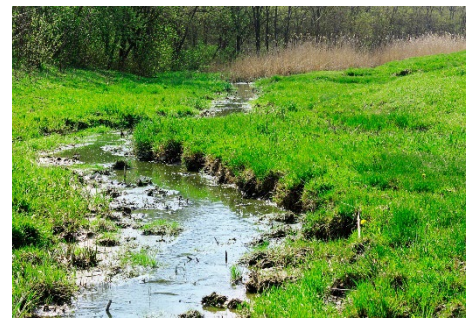
Die KANDIS Apps unterstützen mobile Arbeiten optimal. Beispielsweise ermöglicht die KANDIS App Auskunft den mobilen Abruf der Gewässerdaten. Betriebliche Arbeiten und Unterhaltungen sowie Kontrollen werden über die jeweiligen KANDIS Apps prozessoptimiert unterstützt.

## Analyse und thematische Pläne

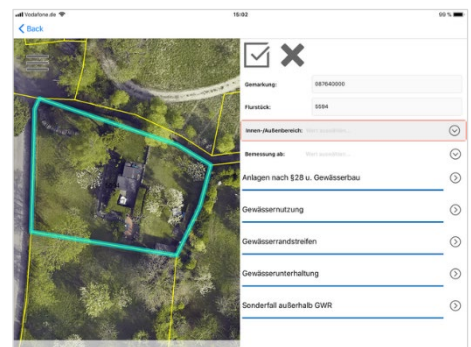
Die Reportauswahl und die thematische Kartenaufbereitung verschaffen eine schnelle Übersicht. Für die thematischen Pläne stehen die umfangreichen kartografischen Mittel des ArcGIS® zur Verfügung. So lassen sich zum Beispiel die Gewässergüteklassen anschaulich visualisieren.

## Systemintegration

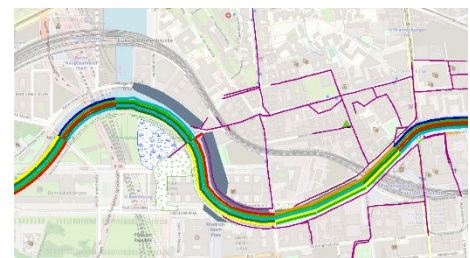
Die Systemintegrationen der KANDIS Produktfamilie stehen auch in diesem Modul uneingeschränkt zur Verfügung. Sofern ein ERP-System zur kaufmännischen Auswertung der betrieblichen Aufwände eingesetzt wird, kann eine Kopplung in Betrieb genommen werden. Die Kopplung zu einem Dokumentenmanagementsystem bringt sowohl intern als auch im mobilen Einsatz enorme Vorteile.



Ein Bachlauf.



Die KANDIS App Gewässerschau im Einsatz.



Mit novaKANDIS erzeugter Gewässerstruktur-güteplan.

### Kontaktieren Sie uns!

Wir beraten Sie gerne zu den Einsatzmöglichkeiten unserer Produkte. Kommen Sie einfach auf uns zu:

CADMAP Consulting  
Ingenieurgesellschaft mbH

Weserstraße 101  
D-45136 Essen

Phone: +49 201 827 65-0  
Fax: +49 201 827 65-82

www.cadmap.de  
info@cadmap.de