

# novaKANDIS

## Indirekteinleiter



### Wofür steht novaKANDIS Indirekteinleiter?

novaKANDIS steht für effizientes und modernes Kanalmanagement für Kommunen, Zweckverbände, Stadtwerke und die Entsorgungswirtschaft unter ArcGIS®.



Das Modul novaKANDIS Basis bildet die Grundlage des Managementsystems. Es beinhaltet das umfangreiche und ausgereifte KANDIS-Datenmodell mit allen Komponenten eines umfassenden Kanalinformationssystems von der Erfassung der Bestandsdaten von Schächten, Haltungen, Bauwerken und Anschlüssen bis hin zu Zustands- und Betriebsdaten.

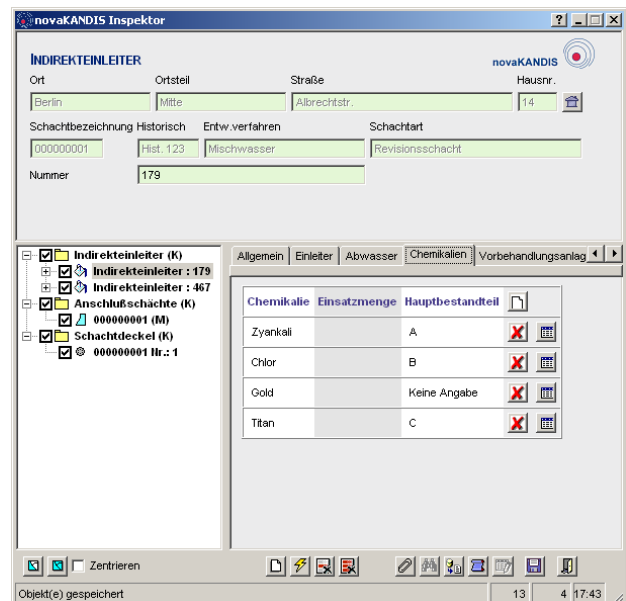
Das Modul novaKANDIS Indirekteinleiter ergänzt das Modul novaKANDIS Basis um die Anforderung an die Einleiter von nicht häuslichem Abwasser in eine öffentliche Abwasseranlage.

### Datenbearbeitung mit novaKANDIS

Mit dem novaKANDIS-Inspektor steht eine komfortable und anwendergerechte Maskenoberfläche zur Verfügung, die das zentrale Element aller interaktiven Eingaben bildet.

Dort wird das gerade zur Information oder Auskunft ausgewählte Objekt nicht nur mit seinem Ortsbezug deutlich bezeichnet, sondern auch in seinem Bezug zur Netzlogik in einem Objektbaum dargestellt. Dies betrifft auch die Verwaltung von Daten aus dem Bereich Haus- und Grundstücksentwässerung. Anknüpfend an diese Daten werden Indirekteinleiter als besondere Form verwaltet. Hierzu werden nachfolgende Informationen ergänzend abgelegt:

- Firmenname und Produktprofil
- Angaben zu Gefahrstoff / Wassergefährdungsklasse (Gefahrenpotenzial)
- Ansprechpartner / Verantwortliche mit Telefonnummern



## Nutzung der Dokumentenverwaltung

Wie zu jedem Stammdatenobjekt von novaKANDIS können auch für Indirekteinleiter beliebige und beliebig viele Dokumente zugeordnet werden. Auf diese Weise lassen sich zum Beispiel leicht Unterlagen über Genehmigungen aber auch Lageskizzen verwalten und jederzeit aufrufen.

Sofern die Dokumente über die novaKANDIS-Funktionalität in der Datenbank gespeichert werden, sind diese auch im mobilen Einsatz verfügbar.

## Reports und Serienbriefe

In novaKANDIS werden Reports über einen Reportgenerator erstellt, in dem die Reports individuell konfiguriert werden können.

Die Erstellung von Serienbriefen ist aufgrund der homogenen Einbindung in die MS-Officewelt jederzeit über die Erstellung einer EXCEL-Exportdatei möglich.

## Flexible Netzverfolgung als notwendiges Instrument

Die Netzverfolgung wird von novaKANDIS und ArcGIS in vielfältiger Form unterstützt. Die Fließverfolgungen können in oder gegen die Fließrichtung ausgeführt werden und auch verbundene Objekte oder Pfade ermittelt werden. Hierbei macht es keinen Unterschied, ob Anfangs- oder Endpunkte, Schächte oder Haltungen im Bestandsnetz oder im Anschlussnetz sind. Auch über unterschiedliche Netzarten, wie zum Beispiel Druckrohrnetz und Freispiegelnetz, wird die Netzverfolgung durchgeführt.

So kann nach einem Verursacher einer Verschmutzung genau so gesucht werden, wie nach den Möglichkeiten zum Setzen von Schiebern im Fall eines Unfalls.

## Maßnahmenverfolgung

Die Durchführungskontrolle von Probenahmen oder auch sonstige Wiedervorlagen können in Verbindung mit dem Modul novaKANDIS Kanalbetrieb verwaltet, dokumentiert und durchgeführt werden. In Verbindung mit novaKANDIS Kanalbetrieb pro können auch über eine spezielle Ergebnisklasse Probenahmen verwaltet werden.

## Themenpläne und Auswertungen

Im Lieferumfang von novaKANDIS Basis sind bereits vorkonfigurierte, thematische Auswertungen, zum Beispiel nach Schachtarten oder nach Gewerbe enthalten. Weitere thematische Auswertungen sind unter ArcGIS leicht zu definieren.

Auch zum Beispiel Gefahrstoffzusammensetzungen können über die Präsentationsvielfalt von ArcGIS in Verbindung mit novaKANDIS über diverse Mittel effektiv und übersichtlich in der Grafik visualisiert werden.

